



您的耐材专家

Your Refractory Solution!



锦州长城耐火材料有限公司

Jinzhou Great Wall Refractory Material Co., Ltd.

昆明长城耐火材料有限公司

Kunming Great Wall Refractory Material Co., Ltd.



# 长城耐材 耐材服务专家

SA Great Wall brand refractory materials  
is service specialist for the non-ferrous  
smelting and other industries.

## TABLE OF CONTENTS 目录

### 企业概况

COMPANY PROILE

02

### 主要产品

MAIN PRODUCTS

03-08

### 主要应用

MAIN APPLICATIONS

09-10

### 工艺展示

MAIN APPLICATIONS

11-12

### 未来展望

FUTURE PROSPECT

13

### 企业荣誉

HONORS

14





## 企业概况

## COMPANY PROFILE

锦州长城耐火材料有限公司成立于2003年，是拥有独立知识产权的综合性耐火材料企业，主要产品为SA长城系列定型和不定型耐火材料。公司拥有先进的生产设备和完善的检测手段，依靠科技创新，研发的SA长城系列尖晶石耐火材料制品，目前已有十余项新技术获得了国家专利。这些产品现已广泛应用于国内外的有色冶金、黑色冶金、建材、石化、电力等行业，并已出口至伊朗、泰国、印度、南非、秘鲁、印度尼西亚、马来西亚、刚果金等国家和地区。

2005年底公司依托原锦州长城耐火材料有限公司的技术优势和知识产权，在云南省昆明市成立了昆明长城耐火材料有限公司。新生产基地的建成，不但使整个公司的设备水平和生产能力得到了大幅度的提高，也使公司更加具备区位优势，以南北两端为中心形成一个辐射国内外的销售和服务网络，从而更好地满足国内外客户的需要。

锦州长城将与昆明长城一起，秉承“以技术为先导，以创新求实效”的经营理念，以高品质的产品和快速及时的服务竭诚为广大用户服务！

Jinzhou Great Wall Refractory Material Co., Ltd. founded in 2003 in Liaoning, northeast China, is an integrative refractory material enterprise with independent intellectual properties, and its main products, SA Great Wall series standard and optional refractory materials are well known in this field. With advanced production equipments, perfect inspection equipments and technical innovation, the self-developed SA Great Wall series spinel refractory material has been granted 10 national patents, and widely used in non-ferrous metal, ferrous metal, building material, petrochemicals and electric power industries in China and exported to Iran, Thailand, India, South Africa, Peru, Indonesia, Malaysia and the Democratic Republic of the Congo, etc.

At the end of 2005, a new company, Kunming Great Wall Refractory Material Co., Ltd. was established by taking advantages of technical superiority and intellectual property of Jinzhou Great Wall Refractory Material Co., Ltd. Since the establishment of the new production base, both the equipment level and capacity have been improved greatly. By making full use of the geographic advantages, the marketing and service network radiates from the north and the south of China to provide our customers at home and abroad with the best refractory solution.

By adhering to a management concept of “Guiding by new tech and striving for practical results with innovation”, Kunming Great Wall and Jinzhou Great Wall will work together and provide our customers with high-grade products and prompt service.



# MAIN PRODUCTS

## 主要产品





## SA长城系列定型耐火材料

该定型耐火材料系我公司的专利产品，属于首创，其性能在国内乃至国际上都处于领先地位。其主要成份是由共熔体氧化物与尖晶石结合而成。它具有密度大、气孔率低、结合强度高、硬度高、荷软高、耐磨性好、抗冲刷、耐热震性好、抗金属熔体与熔渣腐蚀性强、使用寿命长等诸多优点，广泛用于各种冶炼设备。顶吹的有：奥斯麦特炉、艾萨炉、卡尔多炉；侧吹的有：白银炉、连续吹炼炉、回转式阳极炉、转炉；底吹的有：SKS氧气底吹熔炼炉、QSL底吹炉；另外还有闪速炉、炼铜与镍的贫化电炉、锌挥发回转窑、炼锌电炉等重金属冶炼设备，以及水泥回转窑、玻璃窑等建材生产设备的内衬。与镁铬质、镁铝质及硅酸铝质的耐火砖相比，使用寿命成倍提高。

## SA Great Wall Series Spinel Brick

It is a patented series product developed by our company. Excellent performance makes it the lead of the industry. The brick consists of fused oxides and spinel and features high density, low porosity, high bonding strength, high hardness, high refractoriness, good wearing resistance, good abrasion resistance, good thermal shock resistance and long service life. It is widely used in various smelting vessels such as Ausmelt furnace, Isa smelting furnace, Kaldo furnace, Baiyin furnace, continuous converting furnace, rotary anode furnace, converter, SKS smelting furnace, QSL bottom-blowing furnace, flash furnace, electric cleaning furnace for copper and nickel smelting, zinc volatilizing rotary kilns and electric zinc furnace. Additionally, it is used as the lining material of cement rotary kiln and glass kilns. Comparing with Cr-Mg, Mg-Al and aluminum silicate bricks, its service life is doubled. .

牌号 Brand	SAT1L	SAT2L	SA1L	SA2L	SA3L	SA4L	SA5L	SA6L	SA7L
常温耐压强度 Mpa $\geq$	140	130	120	110	100	90	100	90	80
Cold Crushing Strength, Mpa $\geq$									
体积密度 Bulk Density, g/cm <sup>3</sup> $\geq$	3.62	3.62	3.55-3.62	3.5-3.55	3.45-3.49	3.38-3.45	3.0-3.2	3.16-3.3	3.25-3.4
显气孔率 % $\leq$	10	10	11	12	13	14	14	15	18
Apparent Porosity, % $\leq$									
耐火度 Fire Resistance $^{\circ}\text{C}$ $\geq$	2050	2000	1900	1860	1850	1830	1810	1760	1780
热震稳定性(1100 $^{\circ}\text{C}$ 水冷)次 $\geq$	3	3	2	2	1	1	3	6	20
Thermal Shock Resistance (1100 $^{\circ}\text{C}$ Water Quench), times $\geq$									
重烧线变化 (1500 $^{\circ}\text{C}$ $\times$ 3h)	0	0	0	0	0	0	-0.1	-0.1	0
Reheat Linear Change(1500 $^{\circ}\text{C}$ $\times$ 3h)									
荷重软化温度 $^{\circ}\text{C}$ $\geq$	1750	1750	1700	1700	1700	1700	1640	1620	1590
Refractoriness under load									
Mpa $\times$ 变形 Mpa $\times$ deformation	0.2 $\times$ 0.6	0.2 $\times$ 0.6	0.2 $\times$ 0.6	0.2 $\times$ 0.6	0.2 $\times$ 0.6	0.2 $\times$ 0.6	0.2 $\times$ 0.6	0.2 $\times$ 0.6	0.2 $\times$ 0.6
莫氏硬度 Moh's Hardness $\geq$	9	9	9	9	9	8.5	6.7	8	7.8
最高使用温度 $^{\circ}\text{C}$ $\geq$	1850	1800	1750	1700	1700	1690	1650	1640	1600
Max. Working Temperature, $^{\circ}\text{C}$ $\geq$									



## SA长城系列不定型耐火材料

该SA长城系列不定型耐火材料，是我公司首创的高科技专利技术产品，其技术领先于国内外同类产品。它具有高温高强、耐磨耐腐蚀、抗热震、高气密性、不同牌号分别具有良好的导热性及隔热性等特点。其广泛应用于有色、黑色冶炼行业各种金属的熔炼炉、贫化炉、加热炉、均热炉、电炉、钢包中间包等设备；建材行业的玻璃窑；化工行业的合成氨气化炉、碳黑反应炉、炼油、催化、裂化等装置；电力行业的循环流化床锅炉的燃烧室、回燃带、平衡烟道、旋风分离器等煤粉喷煤处。该系列产品可采用干、湿法工艺操作，施工方便，使用效果较好，深受广大用户的青睐。

## SA Great Wall Series Castable Material and Ramming Material

The SA Great Wall Series special refractory material is a patented product developed by our company, which takes the lead among the products made in China and abroad in term of technology. With features of high temperature resistance, high strength, good abrasion and corrosion resistance, good thermal shock resistance, good gas tightness, good thermal conductivity and heat insulation, it is widely used in various smelting furnace, slag cleaning furnace, heating furnace, soaking furnace, electric furnace and steel ladle in ferrous and non-ferrous industries; glass kiln in building materials industry; synthetic ammonia gasification furnace, carbon black reactor, refinery and catalytic cracking units in chemical industry as well as combustion chamber, back burning zone, balance flue and cyclone separator of CFB boiler. It performs very well on both dry and wet process methods with features of easy operation and good use effect, which was well appreciated by our customers.

牌号 Brand		SA1#	SA2#	SA3#	SA4#	SA5#	SA6#	SA7#
耐压强度	110℃ × 24h Mpa ≥	23	23	45	—	—	60	60
Crushing Strength	1300℃ × 3h Mpa ≥	55	60	85	90	95	90	95
体积密度Bulk Density, g/cm <sup>3</sup>	≥	2.6-2.85	2.7-2.9	2.8-3.0	2.9-3.1	2.8-3.0	3.0-3.2	3.1-3.2
耐火度Fire Resistance ℃	≥	1930	1910	1830	1850	1850	1900	1950
1500℃烧后线变化率 %		-1.3	-1.2	+1.0	—	+1.0	—	—
Linear Change after burning at 1500℃								
莫氏硬度 Moh's Hardness	≥	7.5	8	8.5	9	8.5	9	9
导热系数 Heat conductivity, W/m · k		<0.5	<0.6	—	—	—	≥2.2	≥2.5
产品特性 Features								
耐腐Anti-corrosion		✓	✓	✓	✓	✓	✓	✓
耐磨Anti-abrasion					✓	✓	✓	✓
导热Heat conducting							✓	✓
隔热Heat Insulation		✓	✓			✓		
高强High Strength				✓	✓	✓	✓	✓
抗热震Thermal Shock Resistance				✓	✓	✓	✓	✓
抗渗透Penetration Resistance		✓	✓	✓				✓



## 化学工业炉用SA长城系列定型制品

SAGJ-1定型制品主要用于石化工业的气化炉、造气炉。

SAGJ-2定型制品主要用于石油工业大、中型合成氨气化炉及钢铁加热炉炉底等。

SAGJ-3与SAGJ-4定型制品主要用于石化行业德士古、水煤浆气化炉内衬的特殊部位，其使用效果良好。

## SA Great Wall Series standard Refractory Material for Chemical Industrial furnace

SAGJ-1 is mainly used in gasification furnace and gas generator in petro-chemical industry.

SAGJ-2 is suitable for synthetic ammonia gasification furnace and the bottom of steel heating furnace.

SAGJ-3 and SAGJ-4 can be lined onto some special parts of Dexgo and coal slurry gasification furnaces

牌号 Brand	SAGJ-1	SAGJ-2	SAGJ-3	SAGJ-4
常温耐压强度 Mpa $\geq$ Cold Crushing Strength, Mpa $\geq$	100	90	80	100
体积密度 Bulk Density, g/cm <sup>3</sup> $\geq$	3.1-3.3	3.0-3.2	3.0-3.1	3.8-4.2
显气孔率 Apparent Porosity, % $\leq$	17	17	18	13
耐火度 Fire Resistance $^{\circ}\text{C}$ $\geq$	1900	1800	1790	1850
重烧线变化 (1500 $^{\circ}\text{C}$ $\times$ 3h) Reheat Linear Change (1500 $^{\circ}\text{C}$ $\times$ 3h)	-0.2	-0.2	-0.3	+0.2
荷重软化温度 $^{\circ}\text{C}$ $\geq$ Refractoriness under load $^{\circ}\text{C}$ $\geq$	1700	1700	1680	1700
热膨胀系数 (1300 $^{\circ}\text{C}$ $\times$ 10 <sup>-6</sup> / $^{\circ}\text{C}$ ) Thermal Expansion Coefficient	8.6	8.3	7.6	6.8
导热系数 (1200 $^{\circ}\text{C}$ ) W/m.k $\leq$ Thermal conductivity, W/m $\cdot$ k $\leq$	2	3	2	4
1250 $^{\circ}\text{C}$ 抗折强度 Mpa $\geq$ 1250 $^{\circ}\text{C}$ Modulus of Rupture Mpa $\geq$	9.5	8.7	9.1	8.9





## SA长城-LC砖

特性：该产品具有良好的耐高温、抗侵蚀和热震稳定性。

用途：适用于大、中型还原气氛下的高炉以及电炉、钢包等。

## SA Great Wall - LC Brick

Features: Good in high temperature resistance, corrosion resistance and thermal shock stability.

Application: Shaft furnace, electric furnace, steel ladle under reduction atmosphere.

牌号 Brand	SAGJ-1	SAGJ-2	SAGJ-3	SAGJ-4
常温耐压强度 Mpa $\geq$ Cold Crushing Strength, Mpa $\geq$	75	60	45	40
体积密度 Bulk Density, g/cm <sup>3</sup> $\geq$	3.2	2.95	2.8	2.75
显气孔率 Apparent Porosity, % $\leq$	6	7	7	8
荷重软化温度 $^{\circ}\text{C}$ $\geq$ Refractoriness under load $^{\circ}\text{C}$ $\geq$	1700	1700	1700	1650
热震稳定性(1100 $^{\circ}\text{C}$ 水冷)次 $\geq$ Thermal Shock Resistance (1100 $^{\circ}\text{C}$ Water Quench), times $\geq$	35	50	70	100
氧化率 Oxidation Rate % $\leq$	1.0	1.0	1.0	1.0

## SA长城-MC砖

特性：该产品具有良好的抗氧化、耐热震、抗冲刷、抗侵蚀性。

用途：适用于黑色冶金大型炼钢转炉、提钒转炉、电炉。

## SA Great Wall - MC Brick

Features: Good in anti-oxidation, anti-abrasion, thermal shock resistance and anti-corrosion.

Application: Steel-making converters, vanadium extraction converters and electric furnace in ferrous metallurgy.

牌号 Brand	SA-MC8010	SA-MC7610	SA-MC7614	SA-MC7414	SA-MC7218	SA-MC7018
常温耐压强度 Mpa $\geq$ Cold Crushing Strength, Mpa $\geq$	40	30	40	35	40	35
体积密度 g/cm <sup>3</sup> $\geq$ Bulk Density, g/cm <sup>3</sup> $\geq$	2.90	2.80	2.90	2.82	2.90	2.82
显气孔率 % $\leq$ Apparent Porosity, % $\leq$	4	6	4	5	3	4
1500 $^{\circ}\text{C}$ 抗折强度 Mpa $\geq$ Modulus of Rupture under 1500 $^{\circ}\text{C}$ , Mpa $\geq$	6	4	14	8	12	7
抗氧化性 Anti-oxidation	提供实测数据 Actual test result will be provided.					
特征 Features	抗氧化、耐热震 Anti-oxidation, thermal shock resistance		抗氧化、耐腐蚀性 Anti-oxidation, anti-corrosion		耐冲刷、耐腐蚀 Anti-abrasion, anti-corrosion	
主要应用 Main application	转炉炉顶、电炉 Top of converter, electric furnace		转炉炉身、电炉 Converter body, electric furnaces		转炉炉底、耳轴、熔池 Converter bottom, trunnion, bath	





## SA长城-LMC砖

特性：具有良好的抗氧化性和耐热震性、抗冲刷、抗侵蚀。

用途：主要用于温差变化大的钢包，液体搅拌强烈的设备内衬。



## SA Great Wall - LMC Brick

Features: Good in anti-oxidation, anti-abrasion, thermal shock resistance and anti-corrosion.

Application: Steel ladle with fluctuation of temperature, vessel with intensive agitation

牌号 Brand	SA-LMC651010	SA-LMC731105	SA-LMC821005
常温耐压强度 Mpa $\geq$ Cold Crushing Strength, Mpa $\geq$	45	60	80
体积密度 g/cm <sup>3</sup> $\geq$ Bulk Density, g/cm <sup>3</sup> $\geq$	2.95	3.00	3.20
显气孔率 % $\leq$ Apparent Porosity, % $\leq$	8	7	6
常温抗折强度, Mpa $\geq$ Cold Modulus of Rupture Mpa $\geq$	17.6	19	21
高温抗折强度 Mpa $\geq$ Modulus of Rupture at High Temp.	9.6	11	12
线膨胀率 % Thermal Expansion Rate %	0.78	0.81	0.81

## SA长城-LM砖

特性：该产品热震稳定性好、抗冲刷、抗侵蚀，砌拆容易、修补方便。

用途：可用于液体搅拌强烈、冲刷严重的各种设备内衬。

## SA Great Wall - LM Brick

Features: Good in anti-abrasion, thermal shock resistance and anti-corrosion. Easy for laying, removing and repairing.

Application: Lining of various vessels with intensive agitation and abrasion.

牌号 Brand	SA-LM7020	SA-LM6520	SA-ML8010	SA-LRM701009
常温耐压强度 Mpa $\geq$ Cold Crushing Strength, Mpa	80	60	40	50
体积密度 g/cm <sup>3</sup> $\geq$ Bulk Density, g/cm <sup>3</sup> $\geq$	3.10	2.80	3.00	3.20
显气孔率 % $\leq$ Apparent Porosity, % $\leq$	16	18	20	17
耐火度 Fire Resistance, °C $\geq$	1890	1790	2100	1850
荷重软化温度(0.2Mpa) °C $\geq$ Refractoriness under load(0.2Mpa), °C $\geq$	1680	1560	1550	1680
莫氏硬度 Moh' s hardness $\geq$	8.5	8.0	7	8



# MAIN APPLICATIONS

## 主要应用

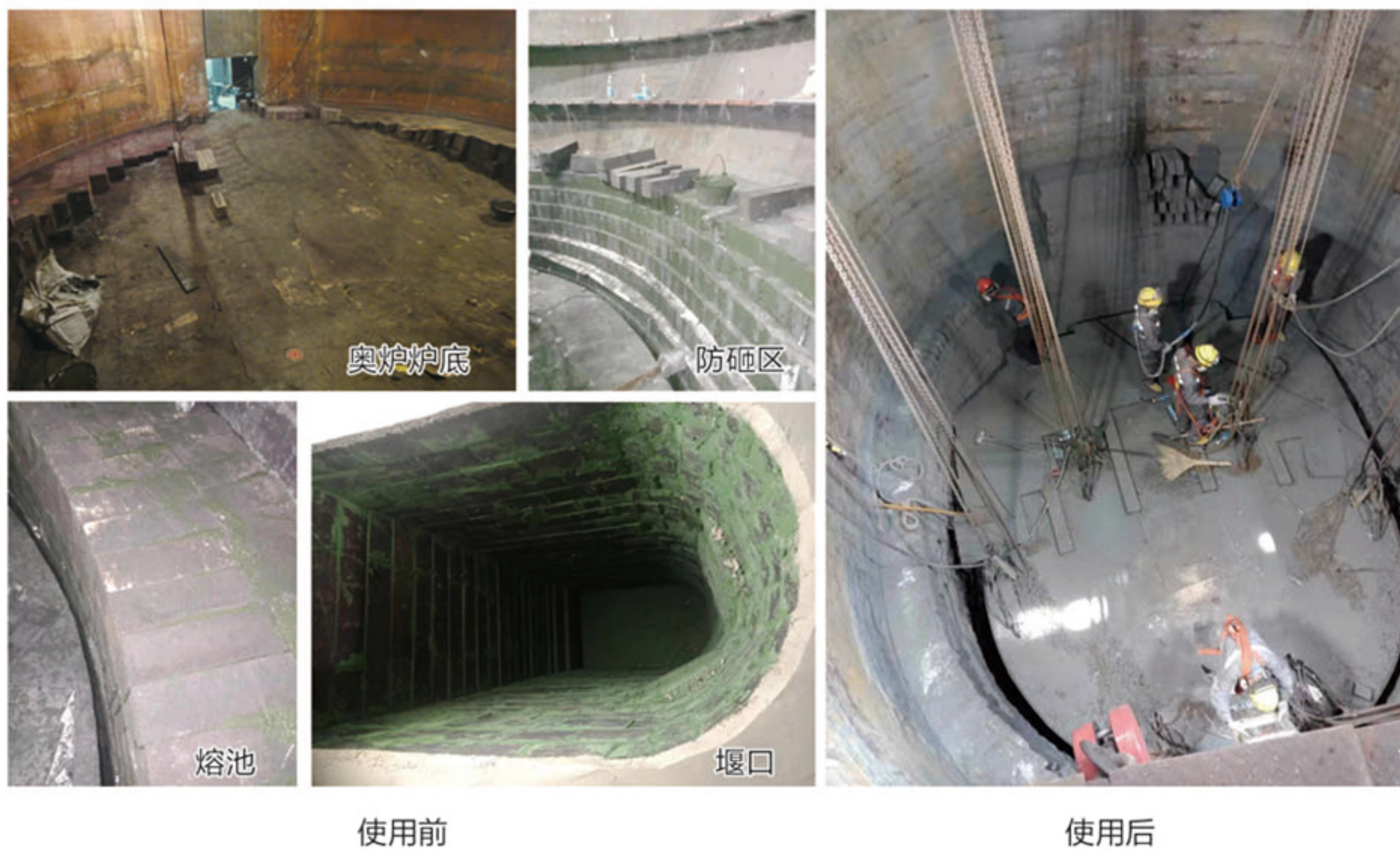
炉种	序号	熔炼产品	客户名称	炉寿/砖寿
顶吹/ 奥斯迈特炉	1	铜	(中条山)侯马北方铜业有限公司	18个月
	2	铜	铜陵有色金属集团金昌冶炼厂	18个月
	3	铜	大冶有色金属股份公司	18个月
	4	铜	铜陵有色金属集团赤峰金剑铜业	12个月
	5	镍	吉林吉恩镍业股份有限公司	12个月
	6	铜	新疆五鑫铜业有限责任公司	12个月
	7	锌浸出渣	内蒙古兴安铜锌冶炼有限公司	最高使用寿命18个月
	8	铜	铜陵有色金冠铜业分公司	13个月
	9	铜	云铜凯通分公司	14个月
	10	铜	云铜凯通分公司	16个月
	11	铅	云锡集团	13个月
	12	锡	云锡集团	12个月
	13	锡	开源矿业	目前使用效果良好
	14	锡	秘鲁明苏尔冶炼厂	12个月
	15	锡	华锡来宾冶炼厂	18个月
	16	废杂铜	中节能(汕头)再生资源技术有限公司	14个月
侧吹炉	17	高铅渣	豫光金铅侧吹还原炉	正在使用
	18	高铅渣	呼伦贝尔宏驰矿业有限公司	正在使用
	19	铜	富邦铜业有限公司	12个月
	20	阳极泥	金贵银业有限公司	3个月
	21	铜	江铜富春江和鼎铜业有限公司	30个月(中间小修虹吸口)
富氧底 吹熔炼炉	22	铅	河南豫光金铅股份有限公司	氧枪砖使用效果良好
	23	铅	池州九华	氧枪砖使用效果良好
	24	铅	河南豫光金铅股份有限公司	氧枪砖使用效果良好
	25	铅	贵池冶炼厂	氧枪砖使用效果良好
	26	铅	河南万洋有限公司	氧枪砖使用效果良好
	27	氧化铬	四川银河化工股份有限公司	氧枪砖使用效果良好
	28	铅	河南灵宝新凌公司	氧枪砖使用效果良好
	29	铅	河南金立冶炼公司	氧枪砖使用效果良好
	30	铅	飞尚铜业公司	氧枪砖使用效果良好



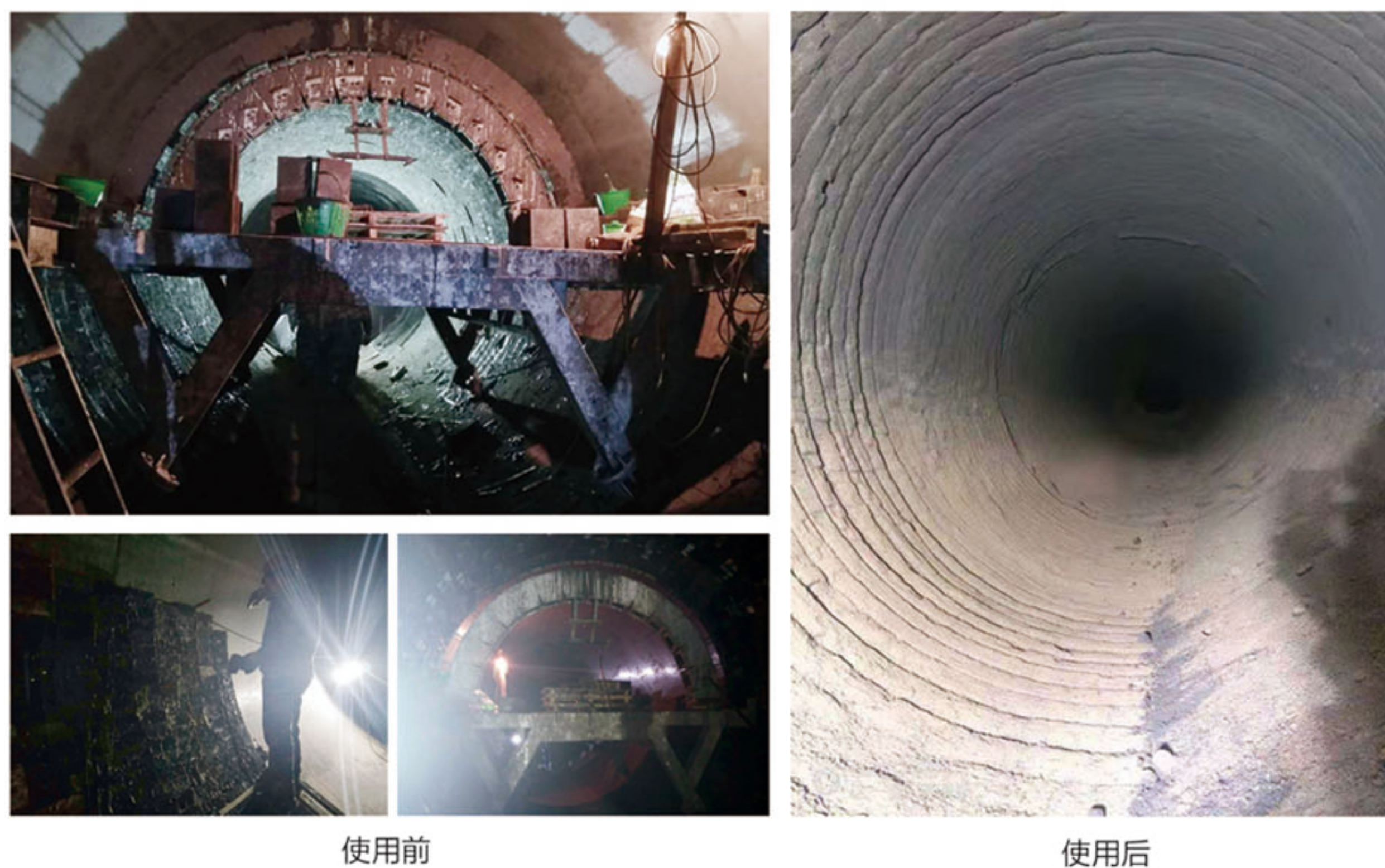
炉种	序号	熔炼产品	客户名称	炉寿/砖寿
闪速炉	31	铜	阳谷祥光铜业有限公司	单块排放口砖排放3-5000吨
	32	铜	铜陵集团（金冠铜业）	单块排放口砖排放3-5000吨
	33	铜	广西金川有色金属有限公司	单块排放口砖排放3-5000吨
	34	铜	中铝东南铜业有限公司	单块排放口砖排放3-5000吨
回转式 锌挥发窑	35	锌浸出渣	河南豫光锌业有限公司（ $\phi$ 4.15米）	最高使用寿命380天
	36	锌浸出渣	云铜锌业（ $\phi$ 3.50米）	使用效果良好
	37	锌浸出渣	广西来宾冶炼厂（3.45米）	最高使用寿命395天
	38	锌浸出渣	蒙自矿业股份公司（ $\phi$ 4.15米）	300天
	39	锌浸出渣	广西南方冶炼厂（4.30米）	222天
	40	锌浸出渣	秘鲁锌业公司（ $\phi$ 4.30米）	260天
	41	锌浸出渣	秘鲁锌业公司（ $\phi$ 4.3）	260天
PS转炉	42	镍	广西金川有色金属有限公司	风眼及风眼区砖
	43	镍	吉林吉恩镍业股份有限公司	风眼及风眼区砖
分银炉	44	稀贵金属	河南豫光金铅股份有限公司	8个月
贵铅炉	45			使用效果良好
回转式阳极炉	46	铜	阳谷祥光铜业有限公司	风口砖、稀氧烧嘴砖使用效果良好
	47	铜	新疆五鑫铜业有限责任公司	阳极炉稀氧烧嘴砖使用效果良好
贫化电炉	48	铜	铜陵有色集团赤峰金剑铜业	投产至今已经使用11年仍在使用的
	49	铜	（中条山）侯马北方铜业有限公司	15年
	50	铜	大冶有色金属股份公司	投产至今已经使用10年仍在使用的
电 炉	51	合金锌粉	甘肃宝徽实业集团有限公司	使用效果良好
	52	锌	云铜锌业	正在使用
	53	锌	四川天全明峰	17个月
	54	锌	昊龙集团兴煜冶炼有限公司	正在使用
	55	锌	宏发锌业	正在使用
	56	锌	汉源有色金属（总厂）	10-12个月
	57	锌	云南云铜锌业股份有限公司	正在使用
	58	锌	洪雅县厚德有色金属有限公司	正在使用
	59	锌	云南昊龙集团兴煜冶炼厂	正在使用
	60	锌	荥经县红发锌业有限公司	正在使用
	61	锌	荥经县宏瑞有色金属有限公司	正在使用
	62	锌	天全明峰冶炼厂	14个月以上
	63	锌	汉源县麟凯锌厂	10-12个月
基夫赛特炉	64	铅	株洲冶炼集团股份有限公司	大于60个月



## SA长城尖晶石砖在奥斯迈特炉现场砌筑情况



## SA长城尖晶石砖在回转窑现场砌筑情况

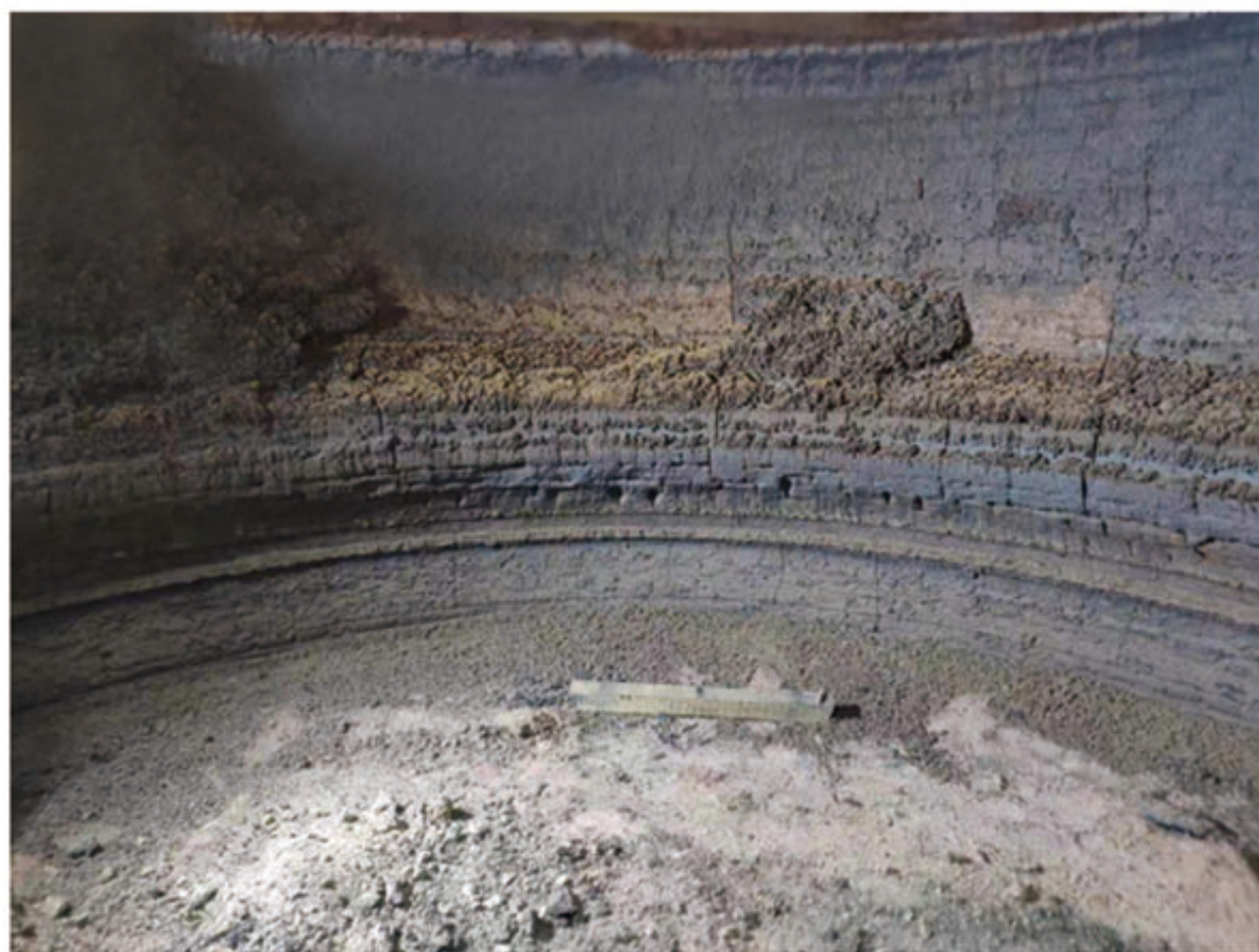




# CRAFT SHOW

## 工艺展示

### SA长城尖晶石砖在电炉现场砌筑情况



### SA长城尖晶石砖在侧吹炉现场砌筑情况



使用前

使用后





## 企业荣誉 HONORS

长城成长壮大的背后离不开每一位员工的辛勤、敬业和敢于创新的精神，公司成立十余年来，在技术、质量、经营方面都取得了令人瞩目的成绩，更重要的是我们得到了越来越多的客户的信任和认可，得到了同行业伙伴的真诚合作，得到了各级政府部门及社会各界的鼓励和支持！

The growth of changcheng cannot be achieved without the hardwork, dedication and innovation of each employee. Since establishment more than ten years ago, the company has accomplished remarkable achievements in respect of technology ,quality and operation. More importantly,the company has obtained trust and recognition from more and more customers, and sincere cooperation from partners in the industry as well as encourage and support from government departments at various levels and various social sectors.



# FUTURE PROSPECT

## 未来展望



SA长城系列尖晶石耐火材料的问世，从根本上解决了用户设备配套耐材不耐化学腐蚀、不抗液体冲刷导致炉体寿命短的核心难题，为耐火材料的更新换代起到了实质性的推动作用。其使用寿命与其它耐火材料相比成倍提高，为众多企业带来了显著的经济效益。

公司成立十多年来，栉风沐雨而壮大，继往开来，长城人始终秉承着“以市场为导向，以技术为基石，以创新求实效”的经营理念，秉承着“创新、品质、诚信、高效”的企业核心价值观，秉承着“以实现与客户携手共赢为己任，以达到企业自身可持续发展为目的，以与环境和谐共处为先决，以秉持实业报国之信念为魂魄”的企业精神，为客户提供高品质的产品和专业快捷的“设计—生产—施工”一站式服务。

The coming out of SA Great Wall series spinel refractory material has settled once and for all the difficult problem focused on short campaign of customer's furnaces due to poor anti-corrosion and abrasion resistance of outdated refractory material, and promoted essentially the updating and upgrading of refractory materials as its service life is doubled compared with conventional refractory material, thereby bringing about remarkable economic benefit for a number of enterprises.

Since establishment over ten years ago, the company has gone through winds and rains for expansion, carried on the past and opened a way for future. Changcheng people stuck on the "Market-oriented, technology-based and innovation as an effect", stuck to the "Innovation, quality, integrity and efficiency" as core values, stuck on the "In order to achieve win-win cooperation with customers as our responsibility; in order to achieve sustainable development of enterprises for the purpose; in order to live in harmony with the environment as a prerequisite; in order to uphold the principle of industrial nation of faith for the soul" as our spirit of company, to provide customers with high-quality products and provide fast and professional "design-production-construction" one-step service.



# 长城耐材 耐材服务专家

地址：锦州市太和区合金南里

电话：+86-0416-2127367

传真：+86-0416-2149661

网址：[www.jzccnhcl.com](http://www.jzccnhcl.com)

Add: P.O. BOX 121006, Hejinnanli of Taihe District,  
Jinzhou, Liaoning, China

Tel: +86-0416-2127367

Fax: +86-0416-2149661

Website: [www.jzccnhcl.com](http://www.jzccnhcl.com)